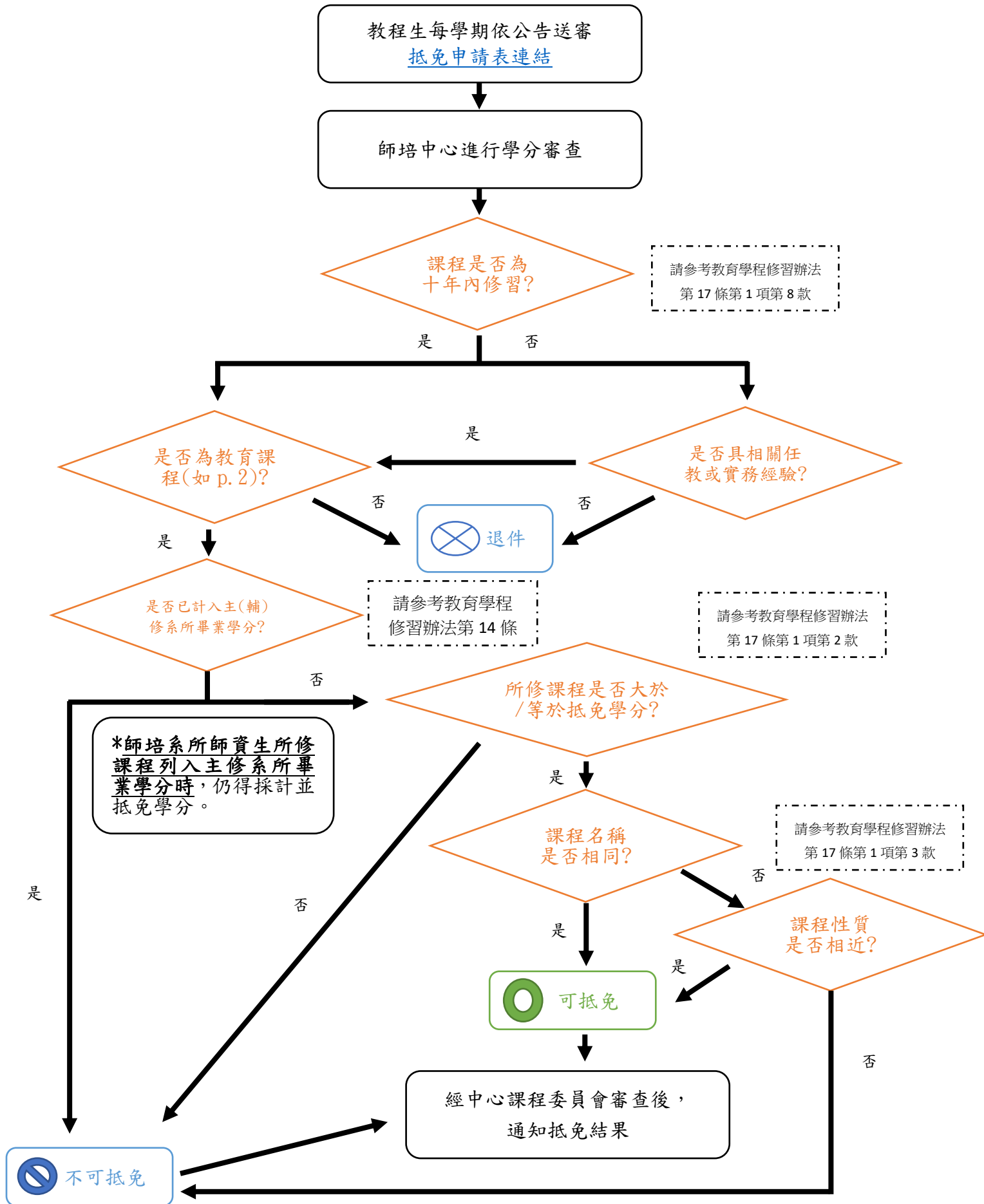
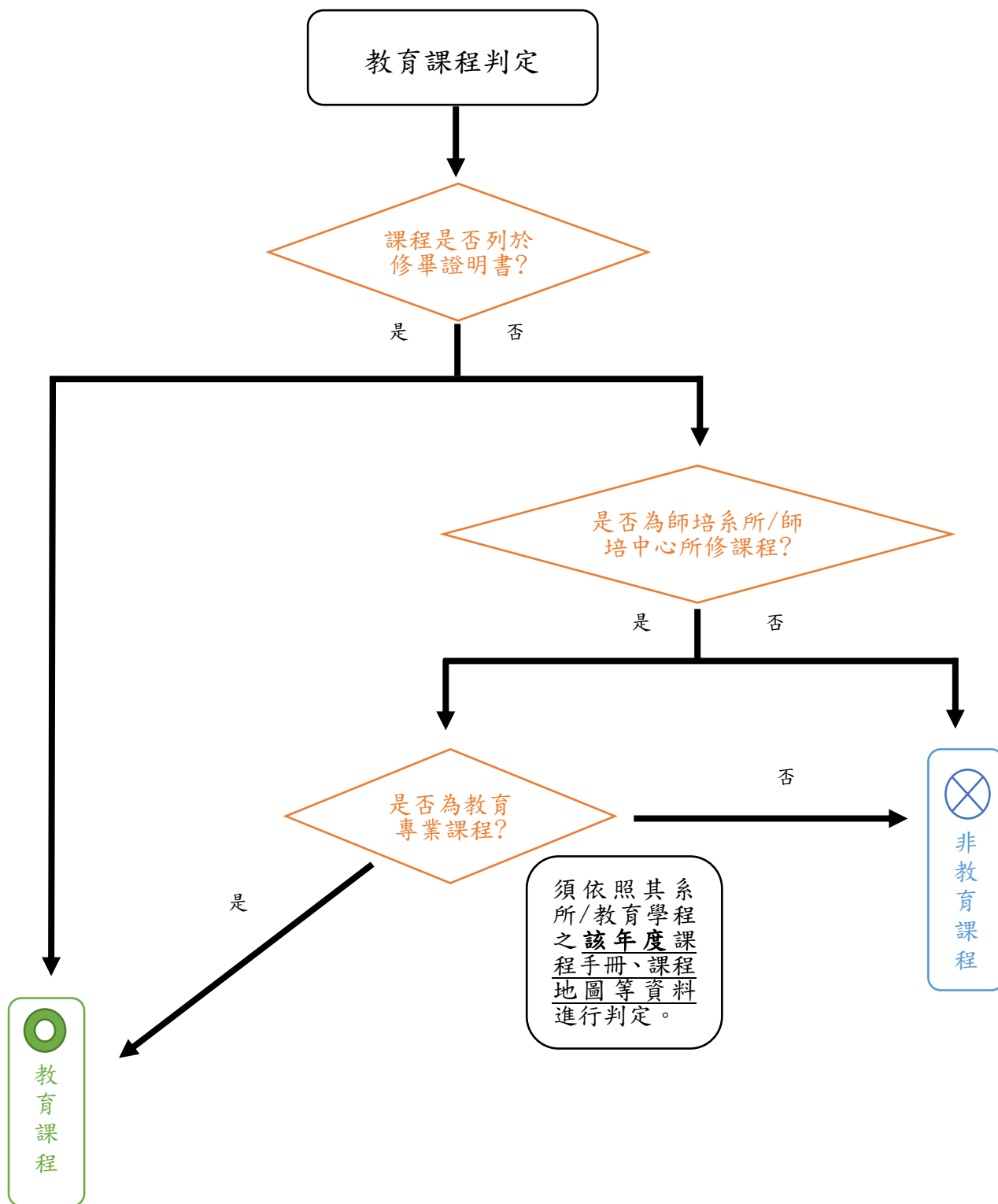


國立屏東大學師資培育中心辦理各師資類科教育學分抵免/採認審查流程

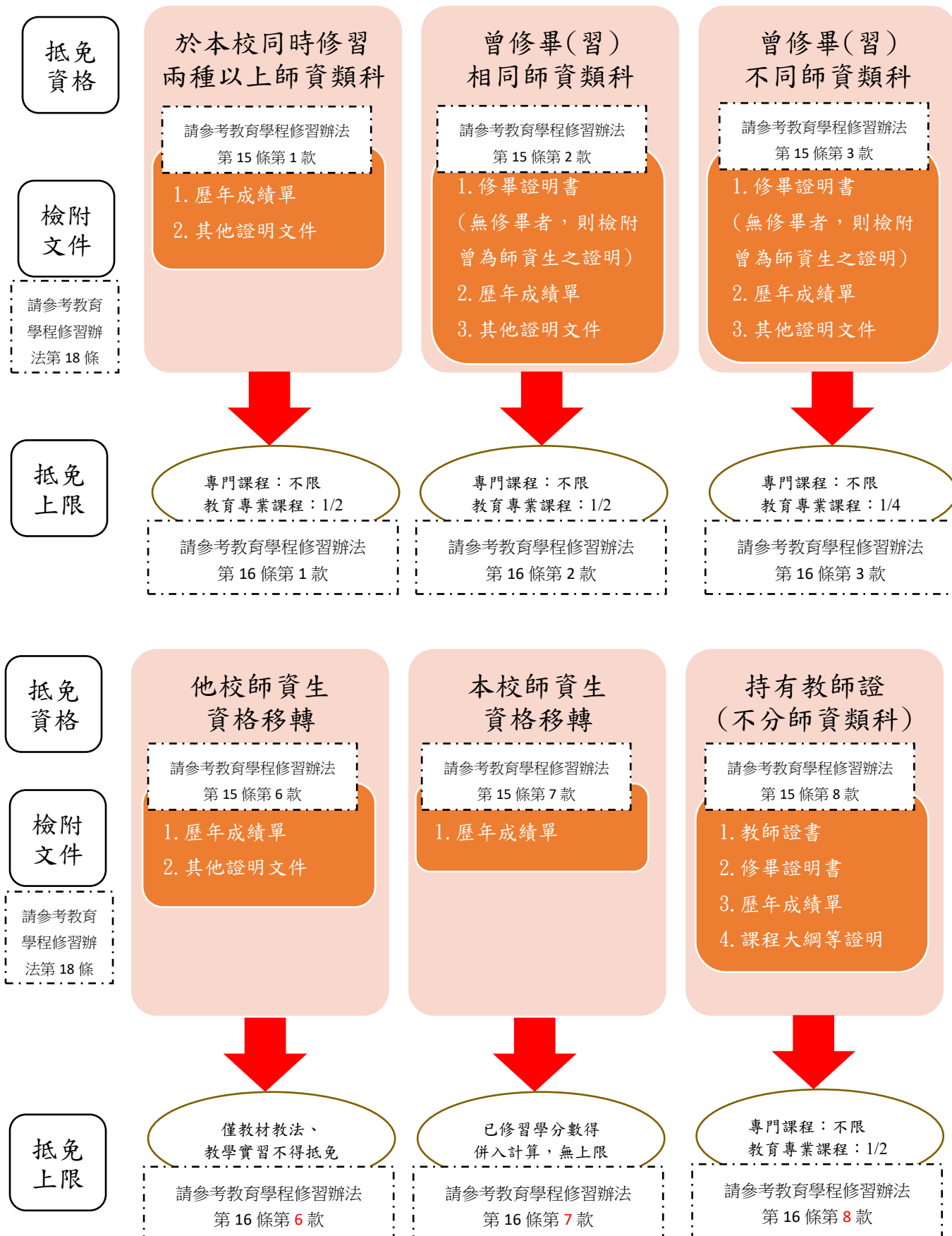


◎師培中心如何判定是否為教育課程？

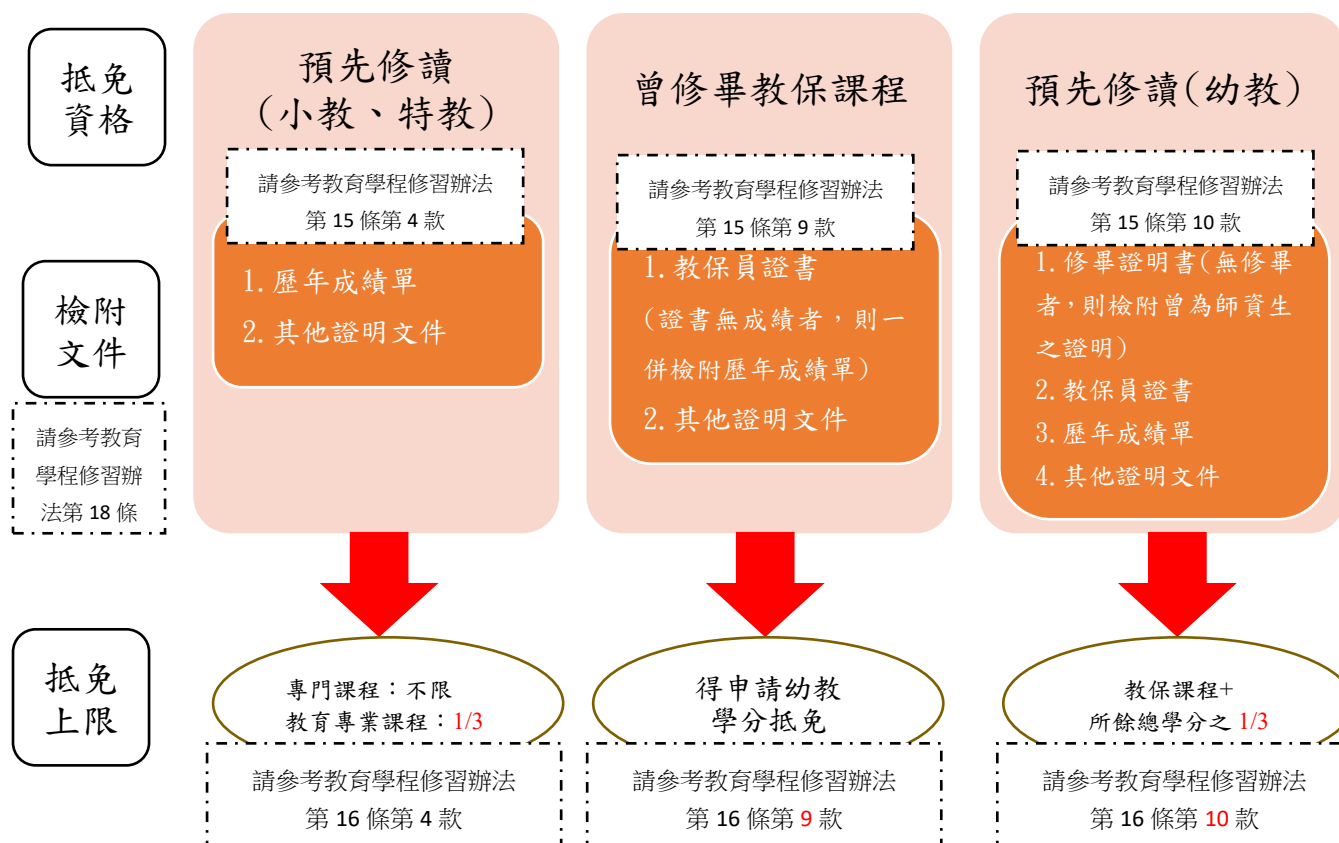


◎不同抵免資格應檢附文件及其學分數上限

#(曾)具有師資生/教育學程生身分#



#未具師資生/教育學程生身分#



◇ 注意：

- 除本校師資生資格移轉外，無論何種資格，各類科教材教法、教學實習課程皆不得抵免(請參考教育學程修習辦法第 17 條第 1 項第 1 款)。
- 相同學號所修課程稱作「採認」，仍屬抵免性質，僅為方便辨別與區分所用。
- 申請學分抵免者，僅得以其中一種抵免資格條件提出申請；惟申請資格同時符合持有其他師資類科教師證書、於本校同時修習兩種以上師資類科、曾修畢(習)相同或不同師資類科、預先修讀師資課程(或教保課程)等兩種以上資格條件時，**抵免學分數合計以所符合資格條件中之最高抵免學分數為上限**(請參考教育學程修習辦法第 17 條第 1 項第 7 款)。

◎舉例說明：某生為本校 113 學年度在職碩士專班新生，原已持有特殊教育學校(班)師資類科教師證，於 113 學年度第 1 學期、第 2 學期至師培中心預先修讀國民小學師資類科教育課程，而後經本校教育學程甄選，為 114 學年度國小教育學程師資生。

~學分抵免上限的計算方式~

- ✓ 條件 1(持有教師證)：專門課程-不限；教育專業課程 1/2
- ✓ 條件 2(預先修讀)：專門課程-不限；教育專業課程 1/3
- 某生國小教育學程學分抵免的最大上限計算：持有教師證為最高抵免學分數之資格條件，專門課程 10 學分+教育專業課程(36*1/2)學分 = 28 學分，意即某生之學分抵免上限為專門課程 10 學分+教育專業課程 18 學分，共計 28 學分。